

## ANNEXE 2

# PRESENTATION DE LA REUNION AVEC LA DDTM06 DU 20 MAI 2023

---

# Parc de Stationnement aux portes de L'Estérel



# 1. Présentation du projet



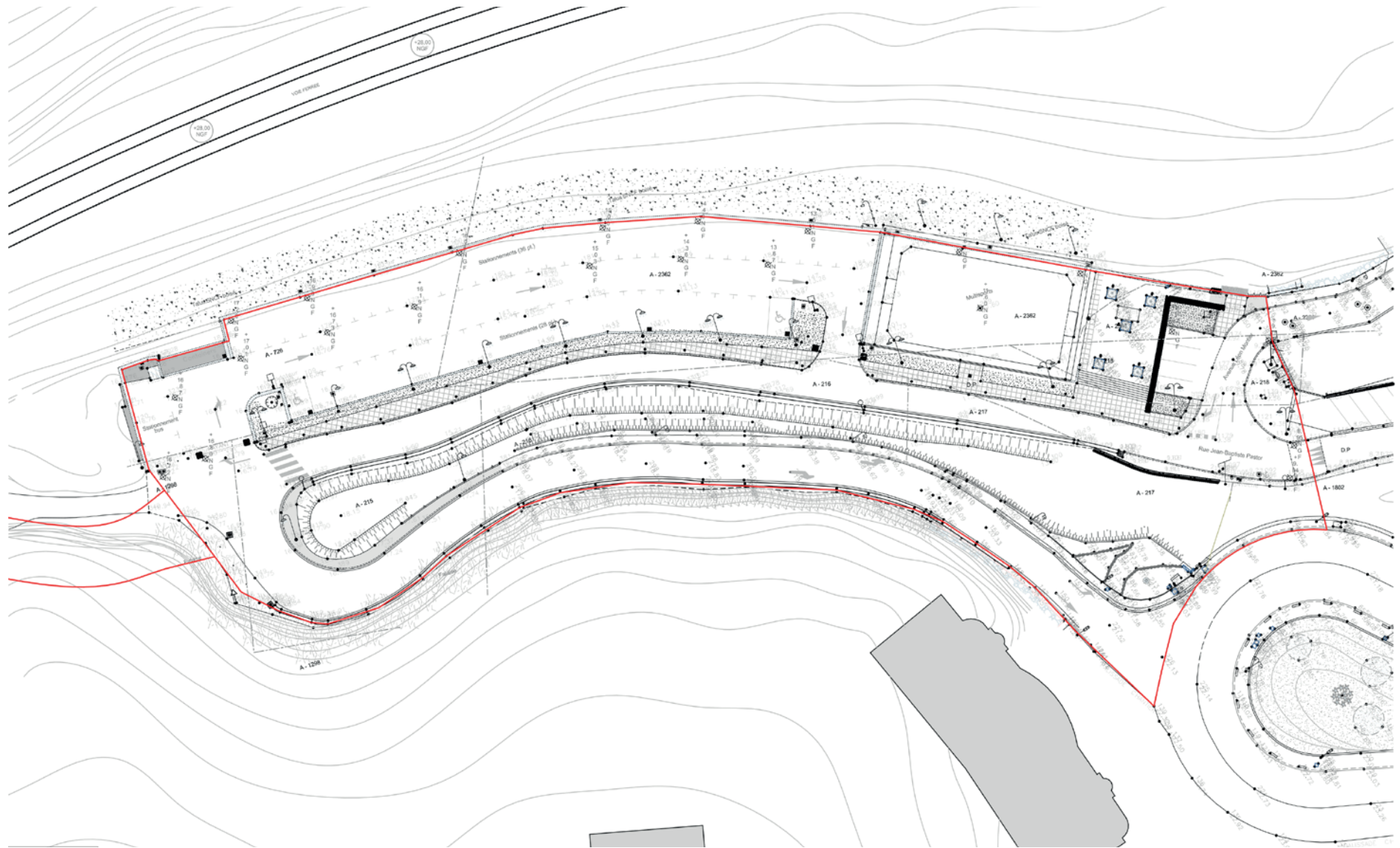
## Le massif de l'Estérel



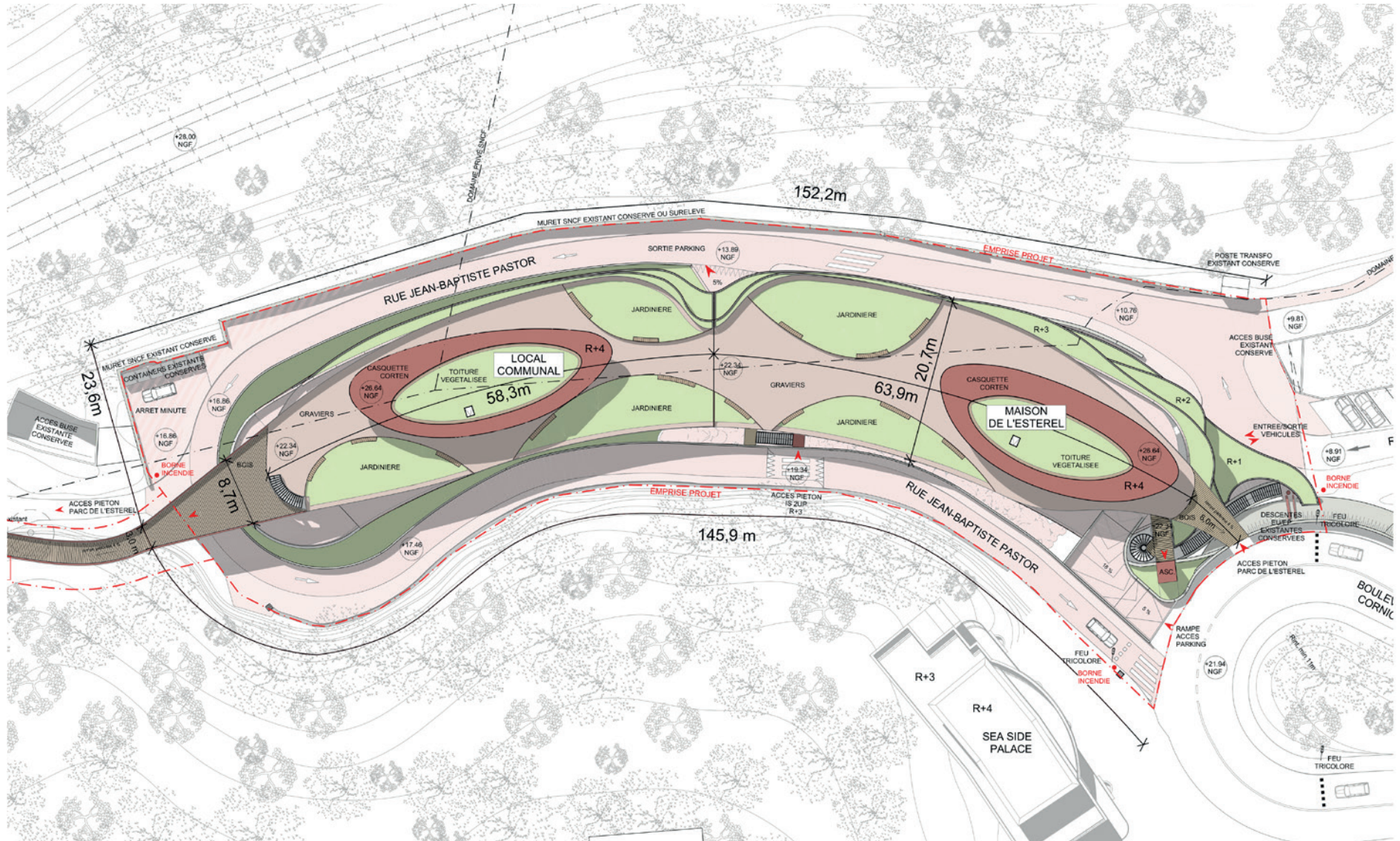
# Un site enchâssé entre mer et montagne



# Plan masse - Existant



# Plan masse - Projet

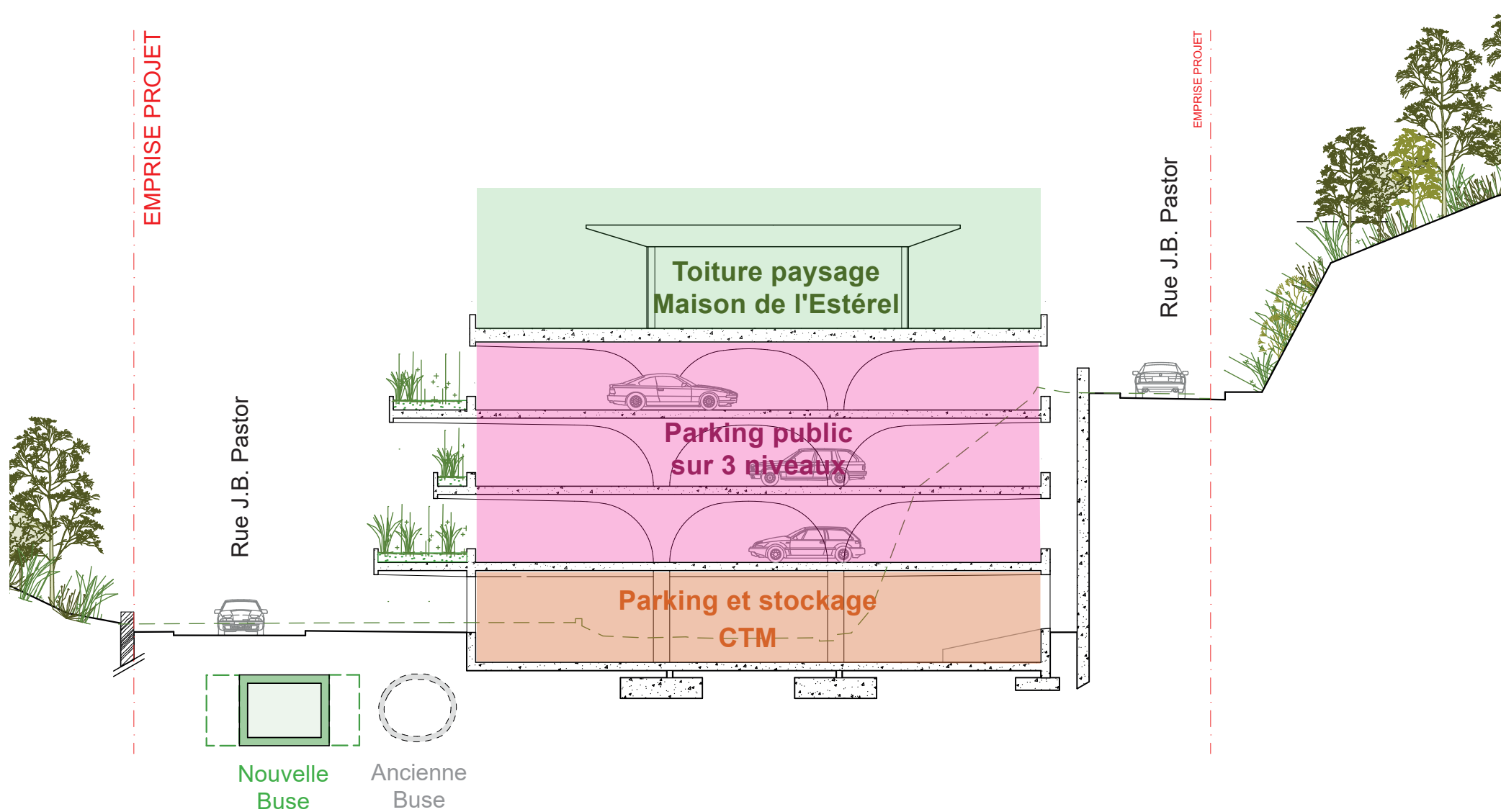




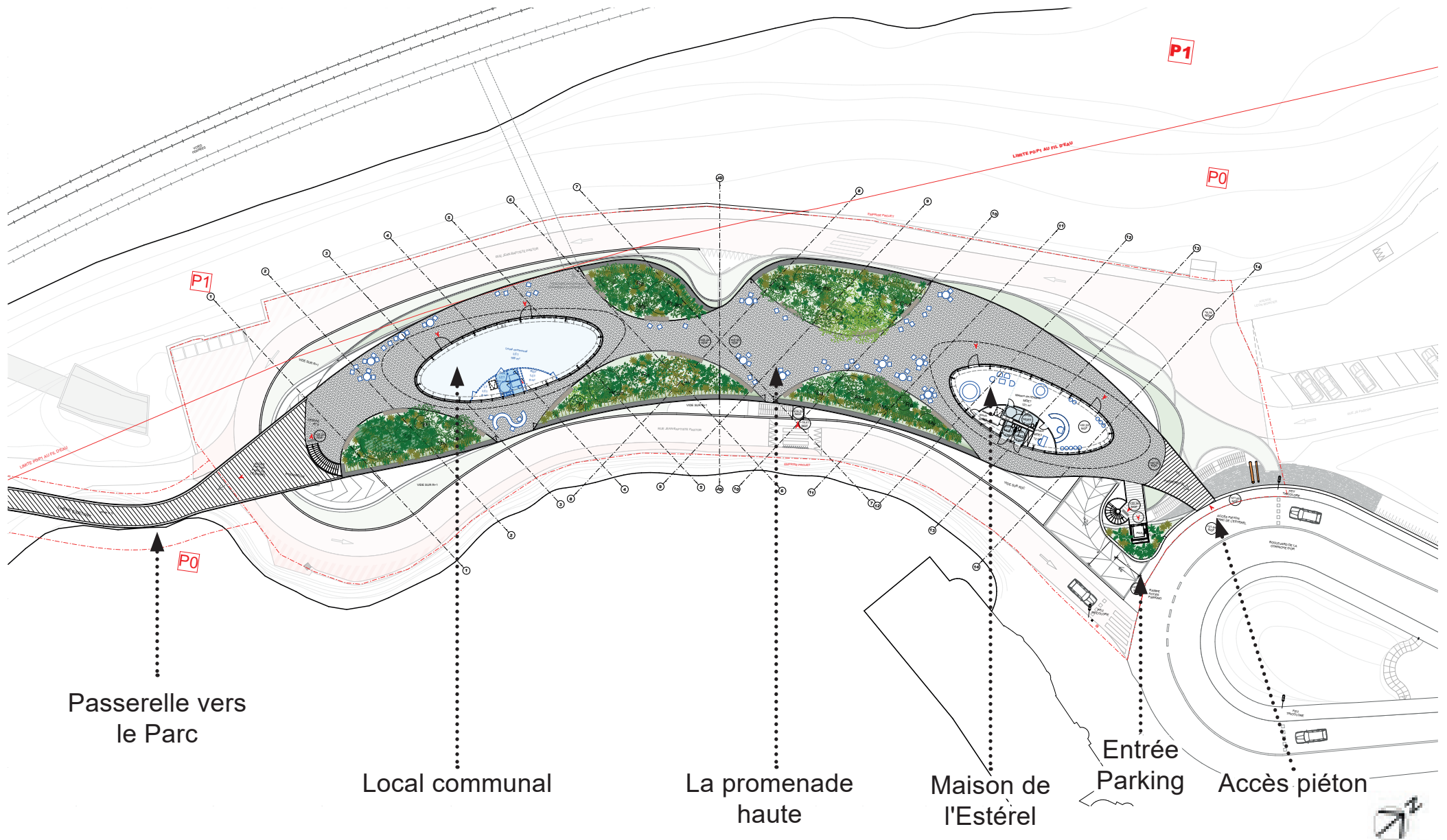
## Un projet qui mêle architecture et nature en créant un paysage de transition vers le parc



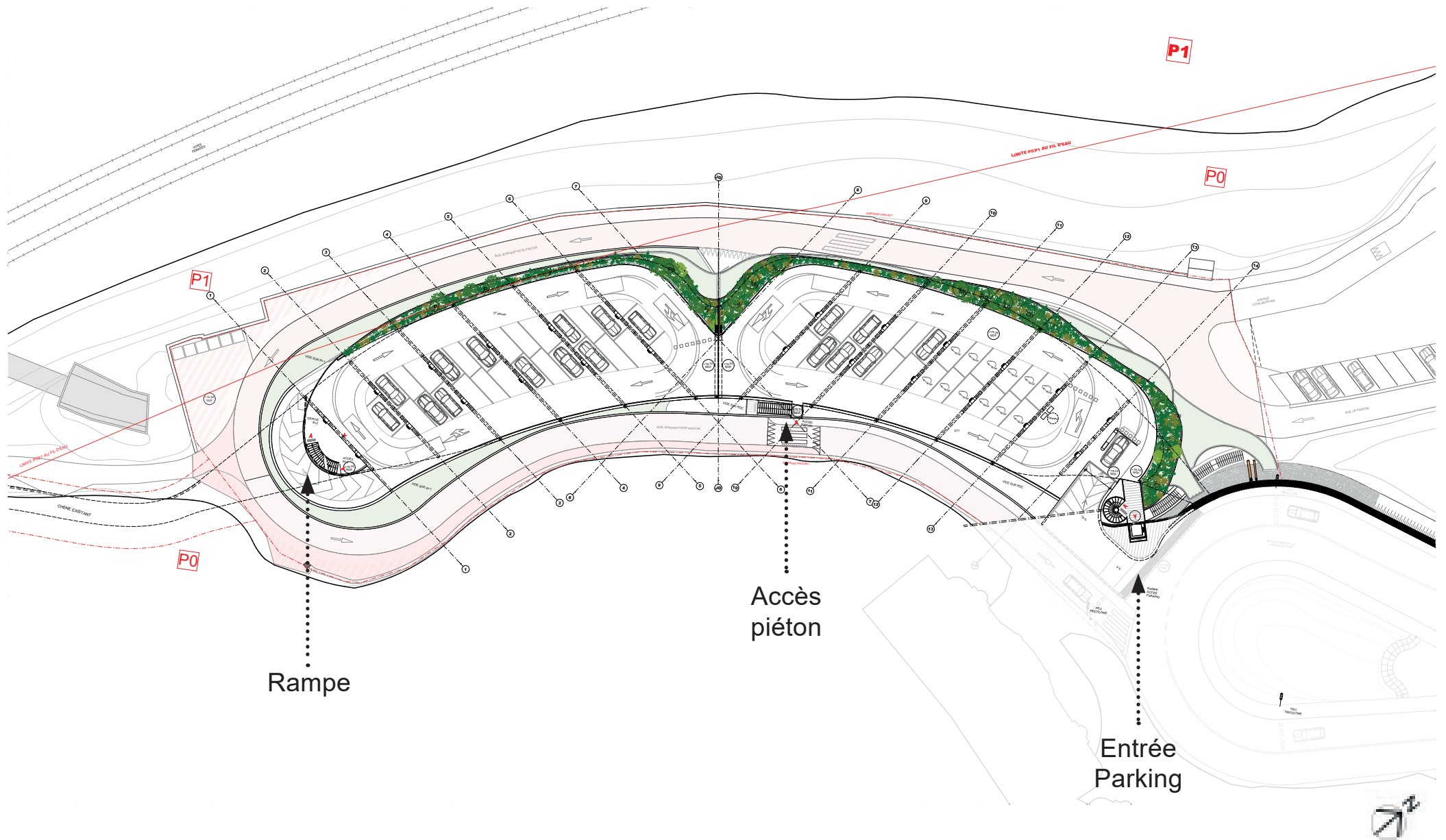
# Répartition programmatique



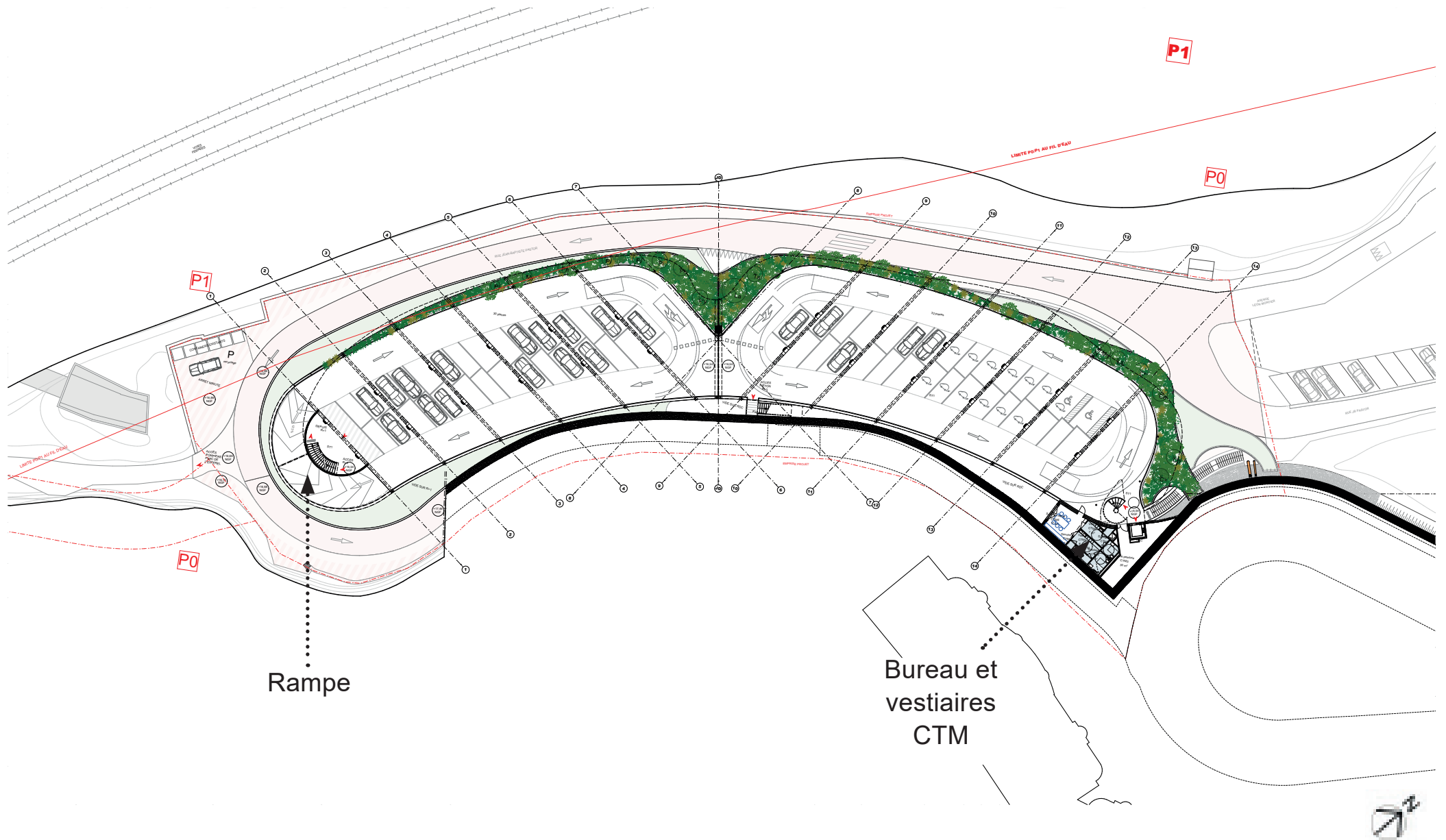
# R+4 : niveau piéton, maison de l'Estérel et local communal



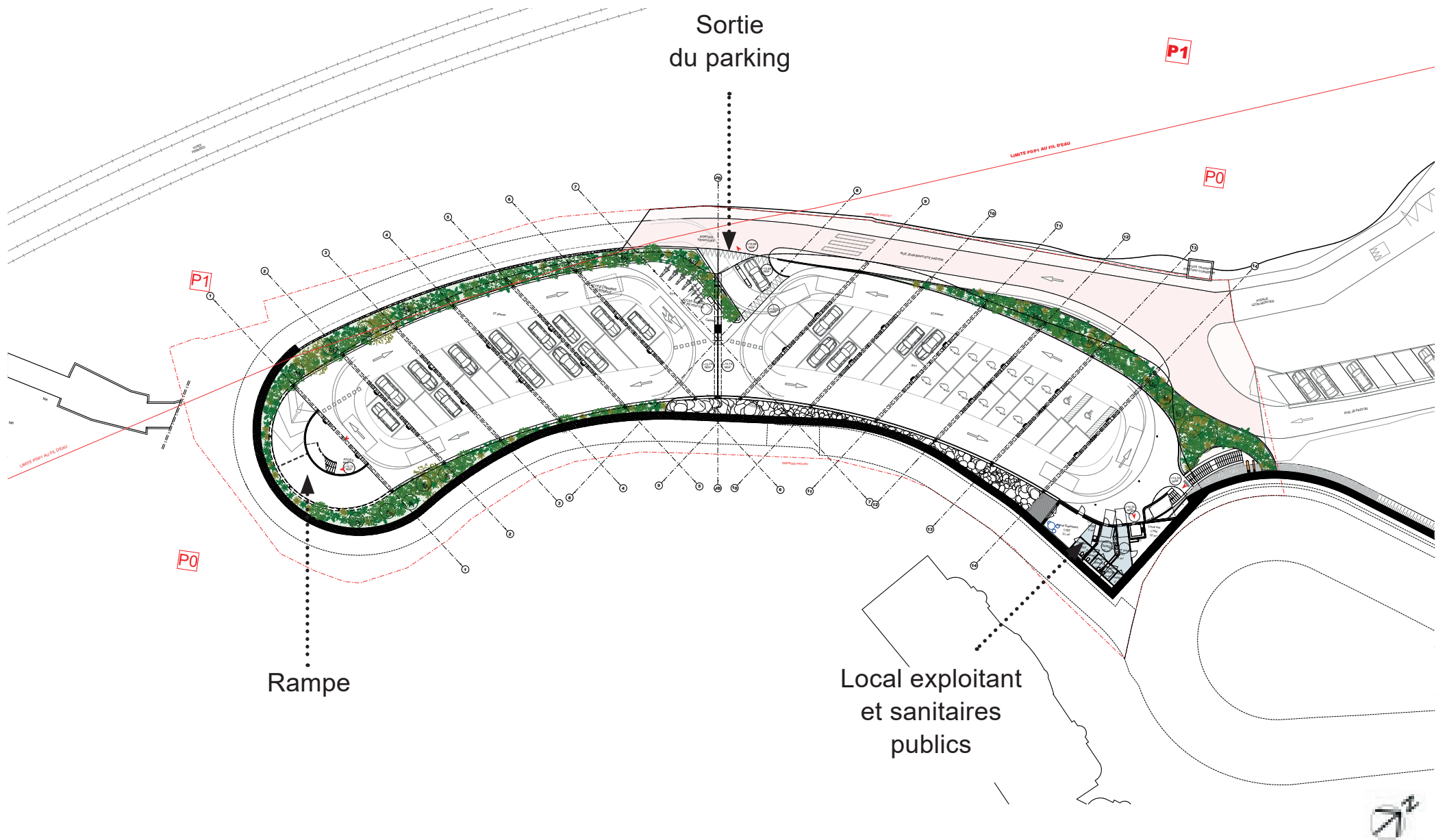
## R+3 : niveau haut d'entrée du parking



## R+2 : niveau de parking



## R+1 : niveau bas du parking



# Le rez-de-chaussée est occupé par le parking et stockage du CTM

